



CADWORX P&ID PROFESSIONAL:

- Tạo các đối tượng P&ID một cách nhanh chóng và trực quan
- Thư viện ký hiệu phong phú và có khả năng tùy biến
- Có các đặc điểm kỹ thuật theo định hướng P&ID
- Liên kết dữ liệu hai chiều
- Các đối tượng được liên kết tới tài liệu dự án
- Đồng hóa dữ liệu P&ID và mô hình 3D
- Kế thừa bản vẽ có sẵn
- Khả năng xuất ra các thông tin P&ID của dự án
- Sơ đồ tự động lập
- Tích hợp phần mềm CADWorx Internet Publisher

CADWORX® P&ID PROFESSIONAL

Intergraph® CADWorx® P&ID Professional có đầy đủ các tính năng cần thiết trong việc tạo ra các sơ đồ công nghệ thông minh một cách dễ dàng. CADWorx P&ID Professional sẽ giúp cho việc phát huy các thế mạnh của chức năng P&ID thông qua việc tạo ra các sơ đồ và cô lập các thông tin của chúng, điều này cũng có thể làm cho các đối tượng liên quan.

Sơ đồ công nghệ thông minh

CADWorx P&ID Professional cho phép tạo ra các sơ đồ công nghệ thông minh P&ID một cách nhanh chóng và dễ dàng mà không cần phải thay đổi giao diện hiện tại và tác động của các bản vẽ hiện có, các ký hiệu hoặc tiêu chuẩn của công ty.

Tiêu chuẩn kỹ thuật P&ID

Sử dụng CADWorx P&ID Professional cho phép tạo ra các đối tượng P&ID theo tiêu chuẩn đường ống đang sử dụng, qua đó sẽ cải thiện được tính chính xác và cho phép kiểm tra các đối tượng trong mô hình nhà máy.

Ký hiệu theo tiêu chuẩn công nghiệp

CADWorx P&ID Professional đi kèm với một hệ thống thư viện ký hiệu phong phú. Với một giao diện lập trình mở, người sử dụng có thể truy xuất tới các ký hiệu và cụm ký hiệu đã được tạo sẵn, hoặc tự tạo và gán cho chúng đầy đủ các chức năng của một đối tượng trong CADWorx.

Liên kết hai chiều với cơ sở dữ liệu dự án

CADWorx P&ID Professional cho phép người dùng tự định nghĩa dữ liệu dự án mà không yêu cầu người dùng có kiến thức về cơ sở dữ liệu. Dữ liệu dự án được liên kết hai chiều với các bản vẽ, bảo đảm cơ sở dữ liệu dự án và bản vẽ luôn được đồng hóa.

Liên kết tài liệu dự án

CADWorx P&ID Professional có khả năng liên kết bất kỳ khối lượng thông tin hay tài liệu nào về các đối tượng P&ID và lưu trữ những thông tin này trong cơ sở dữ liệu dự án qua đó giúp cho việc xử lý thông tin được nhanh hơn.

Công bố thông tin P&ID của dự án

Intergraph CADWorx Internet Publisher cho phép xuất dữ liệu P&ID một cách dễ dàng để có thể được truy vấn thông qua việc sử dụng Windows® Internet Explorer®. Dữ liệu dự án đã được xuất ra cũng cho phép kết nối các thông tin dữ liệu và bất kỳ tài liệu nào của đối tượng. Dữ liệu dự án được xuất ra có thể được lưu trữ trên mạng internet, mạng cục bộ hay mạng địa phương. CADWorx Internet Publisher với chức năng kiểm tra và đồng hóa dữ liệu giữa CADWorx P&ID Professional và CADWorx Plant Professional sẽ đảm bảo sự đồng nhất hoàn toàn dữ liệu giữa các đối tượng P&ID và mô hình 3D.

Kế thừa các bản vẽ có sẵn

CADWorx P&ID Professional với chức năng kế thừa các đối tượng P&ID. Điều đó cho phép các bản vẽ công nghệ được sử dụng chính xác như là các đối tượng gốc được tạo ra từ CADWorx.

Sơ đồ tự động lập

CADWorx P&ID Professional sử dụng mô hình người dùng tự định nghĩa cho việc tự động tạo ra sơ đồ lập.

Bảng dữ liệu thông minh

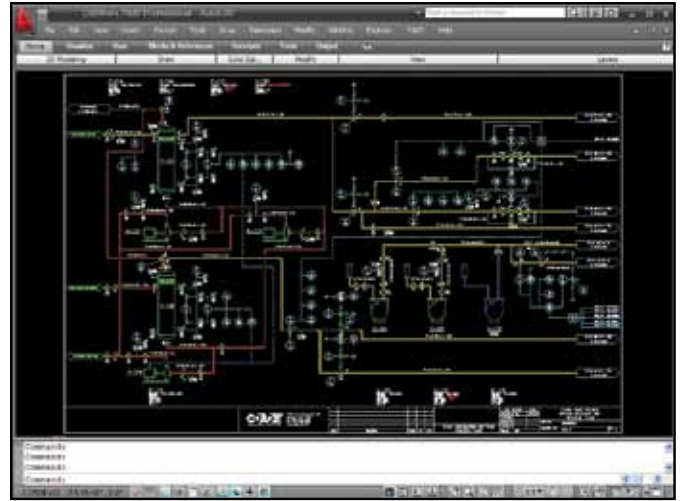
Phần mềm đã được tích hợp thêm hai module CADWorx Instrument Datasheet và CADWorx Equipment Datasheet. Những module này có thể sử dụng đơn lẻ hoặc có thể tận dụng thông tin chứa đựng bên trong cơ sở dữ liệu dự án CADWorx P&ID Professional.

Cấu hình kỹ thuật

- Tương thích với AutoCAD®
- Microsoft® Windows® XP Pro, Windows Vista® Ultimate hoặc Windows 7 (tối thiểu)

Phạm vi áp dụng

Phần mềm có thể ứng dụng trong các lĩnh vực thiết kế công nghệ và nhà máy, đường ống, thiết bị, sản công tác, hóa dầu, hóa chất, năng lượng, công trình ngoài khơi, thực phẩm, đồ uống, dược phẩm, xử lý nước thải, hệ thống dịch vụ tòa nhà, tàu biển và kiến trúc.



CADWorx P&ID Professional là công cụ mạnh nhất và dễ sử dụng nhất trong việc thiết kế sơ đồ công nghệ.